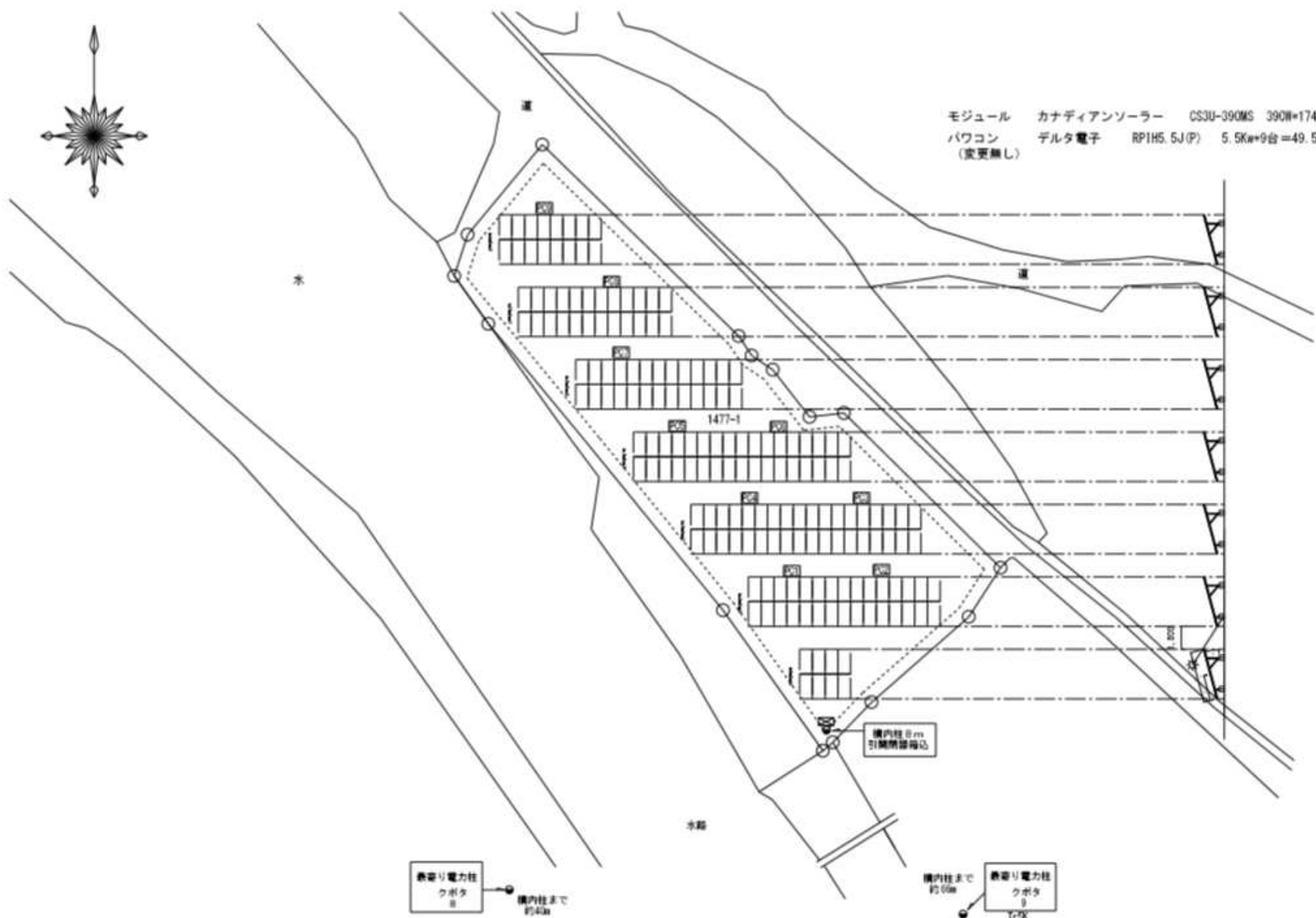




モジュール カナディアンソーラー CS3U-390MS 390W×174枚=67.66kW
 パワコン デルタ電子 RP1H5.5J(P) 5.5kW×9台=49.5kW
 (変更無し)



工名 高松市東植田町字久保田1477-1 太陽光発電所	設計 地上設置架台 2段8列 設置角度 15度 設置方向 南向き 0度	設計 設計	設計 設計	設計 設計	仕様書 E' a-4割付図(390W×174枚=67.66kW)	図面NO 4
				日付 2017/10/2 2019/4/26	縮尺 A2 S=1/200	

3、設置概算費用と収益予想&投資効果

A) 設置概算費用(初期費用)

システム概算費用(円)(税抜)	21,845,455	kW当たりの費用(円)	321,919
消費税(円) 10%	2,184,545		
補助金等(円)	0		
土地代	2,290,000		
土地取得費用	0		
土地造成費用	0		
電力会社連系費用	0		
その他初期費用	0		
設置概算合計(円)	26,320,000		

B) 買取期間収益予想&投資対効果

(1) 固定価格買取制度

買取金額(円/kWh)(外税)	21	買取期間(年)	20
-----------------	----	---------	----

(2) 初年度年間収益予想

発電開始予定月:

収入	売電収入(円)税込	2,001,810	
支出	固定資産税(土地)		
	人件費		
	保守管理費用		
	修繕費		
	土地賃借料		
	保険料		
	販管費		
	電気代		
	その他経費		
	法人事業税(電気事業)	12,738	
	地方法人特別税	10,317	
	支出合計(円)	23,055	
	収益	合計(円)	1,978,755

(3) 機器メンテナンス費用

	費用(円)	時期(年目)
PCSメンテナンス		
その他メンテナンスA		
その他メンテナンスB		
その他メンテナンスC		
その他メンテナンスD		

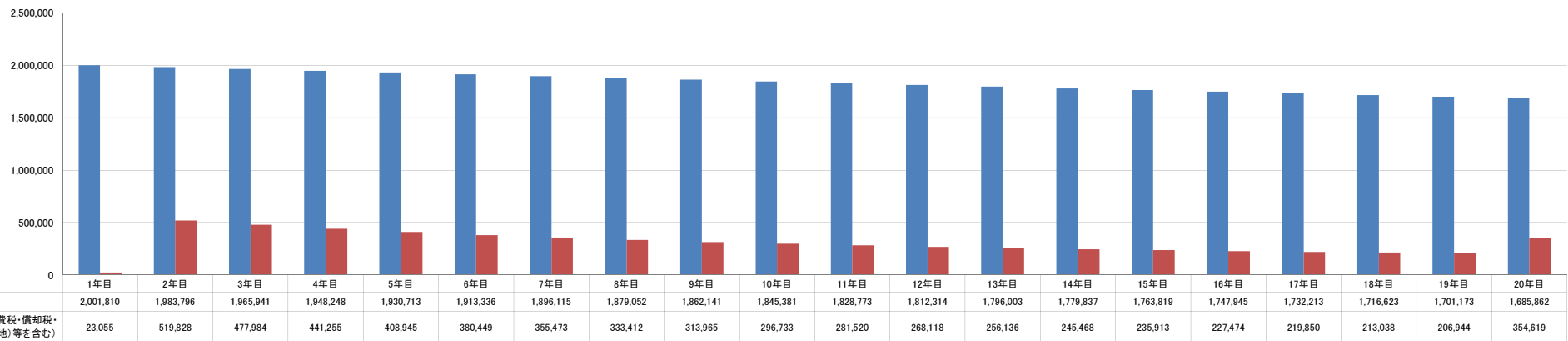
(4) 買取期間収益予想

売電収入合計(円)	36,791,095
経費等支出合計(円)	6,060,179
収益合計(円)	30,730,916

*経費等支出合計は、経費支出・機器メンテナンス費用・消費税・償却資産税・固定資産税(土地)が含まれます

(5) 投資対効果

投資対収益比率(%)	117%
表利回り(%)	7.6%



D) 備考

・本シミュレーションの数値は、設定条件を含めた仮定による試算値であり、実際の金額、発電量、売電収益額、投資回収期間を保証するものではありません。

