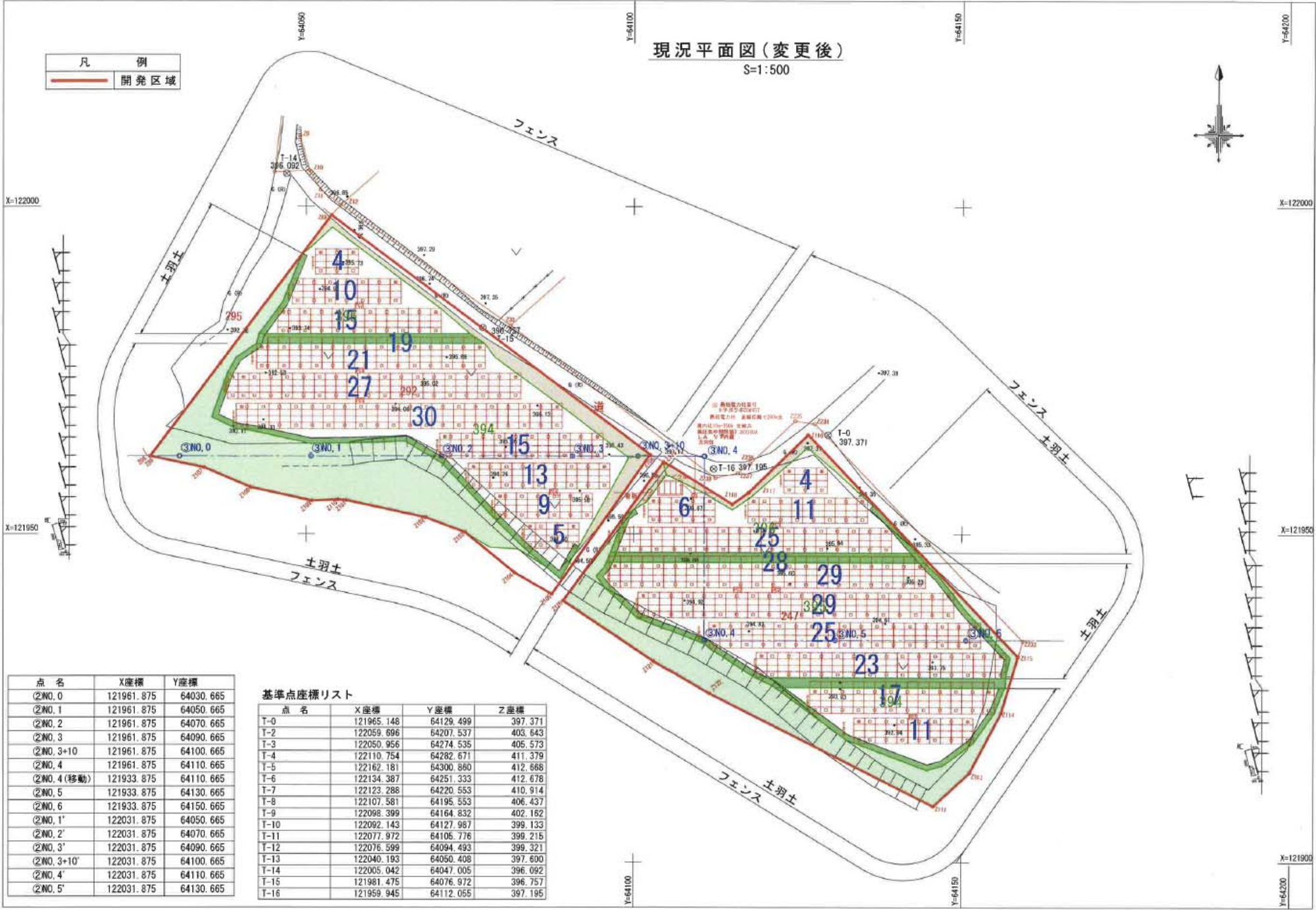


現況平面図(変更後)

S=1:500

凡 例	
	開発区域



点 名	X座標	Y座標
②NO. 0	121961.875	64030.665
②NO. 1	121961.875	64050.665
②NO. 2	121961.875	64070.665
②NO. 3	121961.875	64090.665
②NO. 3+10	121961.875	64100.665
②NO. 4	121961.875	64110.665
②NO. 4(移動)	121933.875	64110.665
②NO. 5	121933.875	64130.665
②NO. 6	121933.875	64150.665
②NO. 1'	122031.875	64050.665
②NO. 2'	122031.875	64070.665
②NO. 3'	122031.875	64090.665
②NO. 3+10'	122031.875	64100.665
②NO. 4'	122031.875	64110.665
②NO. 5'	122031.875	64130.665

基準点座標リスト

点 名	X座標	Y座標	Z座標
T-0	121965.148	64129.499	397.371
T-2	122059.696	64207.537	403.643
T-3	122050.956	64274.535	405.573
T-4	122110.754	64282.671	411.379
T-5	122162.181	64300.860	412.668
T-6	122134.387	64251.333	412.678
T-7	122123.288	64220.553	410.914
T-8	122107.581	64195.553	406.437
T-9	122098.399	64164.832	402.162
T-10	122092.143	64127.987	399.133
T-11	122077.972	64105.776	399.215
T-12	122076.599	64094.493	399.321
T-13	122040.193	64050.408	397.600
T-14	122005.042	64047.005	396.092
T-15	121981.475	64076.972	396.757
T-16	121959.945	64112.055	397.195

3、設置概算費用と収益予想&投資効果

A) 設置概算費用(初期費用)

システム概算費用(円)(税抜)	152,336,364	kW当たりの費用(円)	374,199
消費税(円) 10%	15,233,636		
補助金等(円)	0		
土地代	0		
土地取得費用	0		
土地造成費用	0		
電力会社連系費用	0		
その他初期費用	0		
設置概算合計(円)	167,570,000		

B) 買取期間収益予想&投資対効果

(1) 固定価格買取制度

買取金額(円/kWh)(外税)	24	買取期間(年)	20
-----------------	----	---------	----

(2) 初年度年間収益予想

発電開始予定月:

収入	売電収入(円)税込	11,785,757
支出	固定資産税(土地)	
	人件費	
	保守管理費用	
	修繕費	
	土地賃借料	
	保険料	
	販管費	
	電気代	
	その他経費	
	法人事業税(電気事業)	75,000
	地方法人特別税	60,750
	支出合計(円)	135,750
	収益	合計(円)

(3) 機器メンテナンス費用

	費用(円)	時期(年目)
PCSメンテナンス		
その他メンテナンスA		
その他メンテナンスB		
その他メンテナンスC		
その他メンテナンスD		

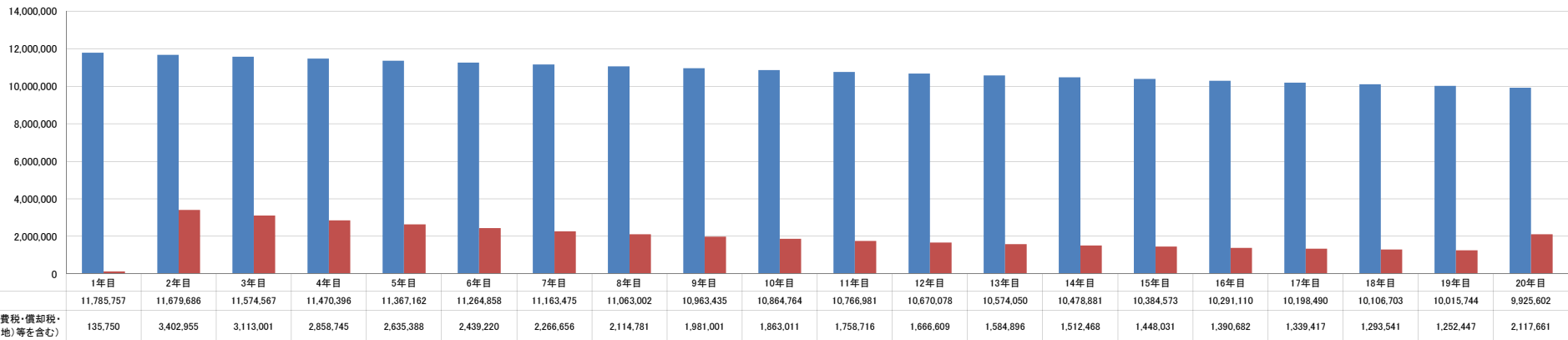
(4) 買取期間収益予想

売電収入合計(円)	216,609,314
経費等支出合計(円)	38,174,976
収益合計(円)	178,434,338

*経費等支出合計は、経費支出・機器メンテナンス費用・消費税・償却資産税・固定資産税(土地)が含まれます

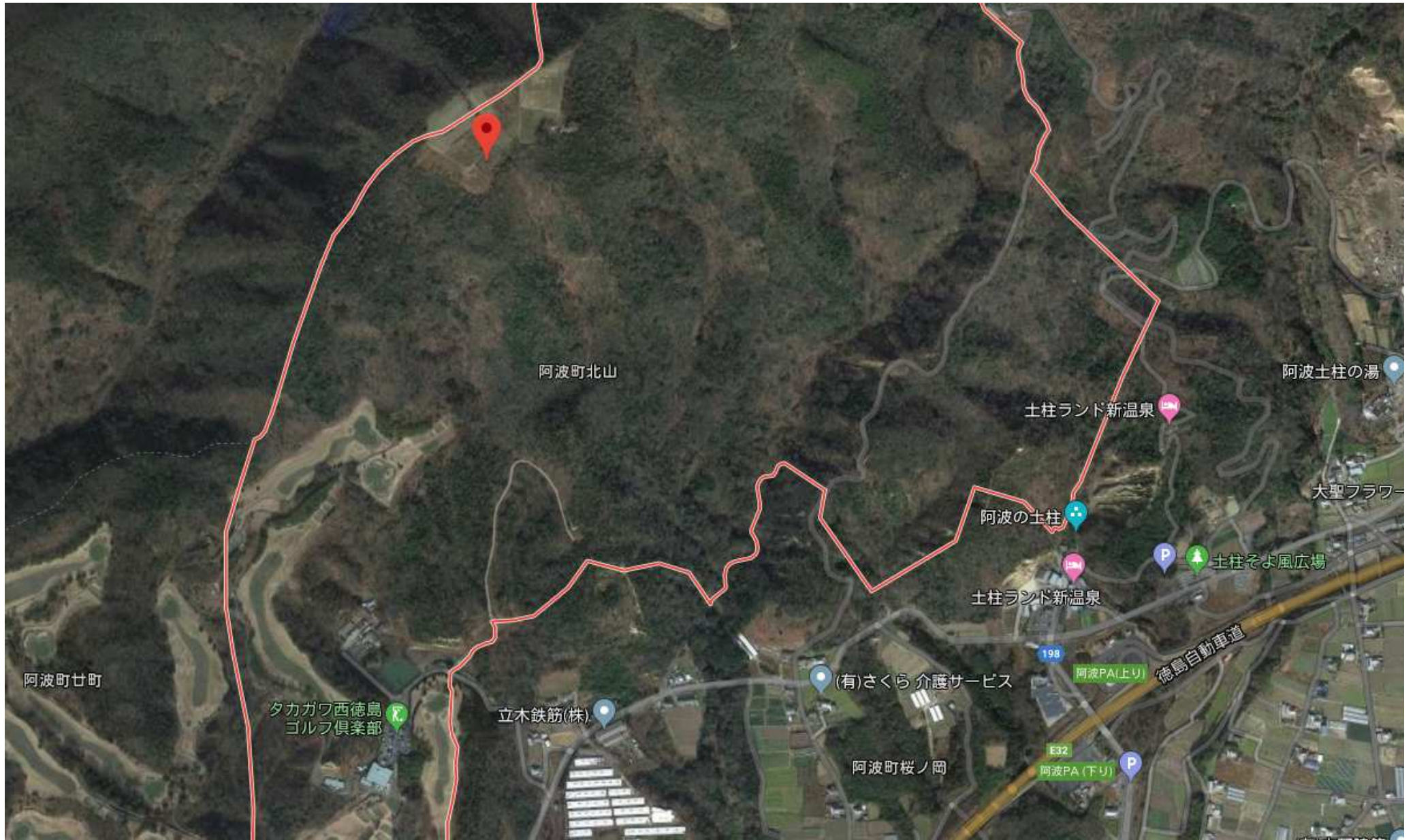
(5) 投資対効果

投資対収益比率(%)	106%
表利回り(%)	7.0%



D) 備考

・本シミュレーションの数値は、設定条件を含めた仮定による試算値であり、実際金額、発電量、売電収益額、投資回収期間を保証するものではありません。



阿波町北山

阿波土柱の湯

土柱ランド新温泉

大聖フラワー

阿波の土柱

土柱そよ風広場

土柱ランド新温泉

阿波町廿町

タカガワ西徳島
ゴルフ倶楽部

立木鉄筋(株)

(有)さくら 介護サービス

198

阿波PA(上り)

徳島自動車道

E32

阿波PA(下り)

阿波町桜ノ岡